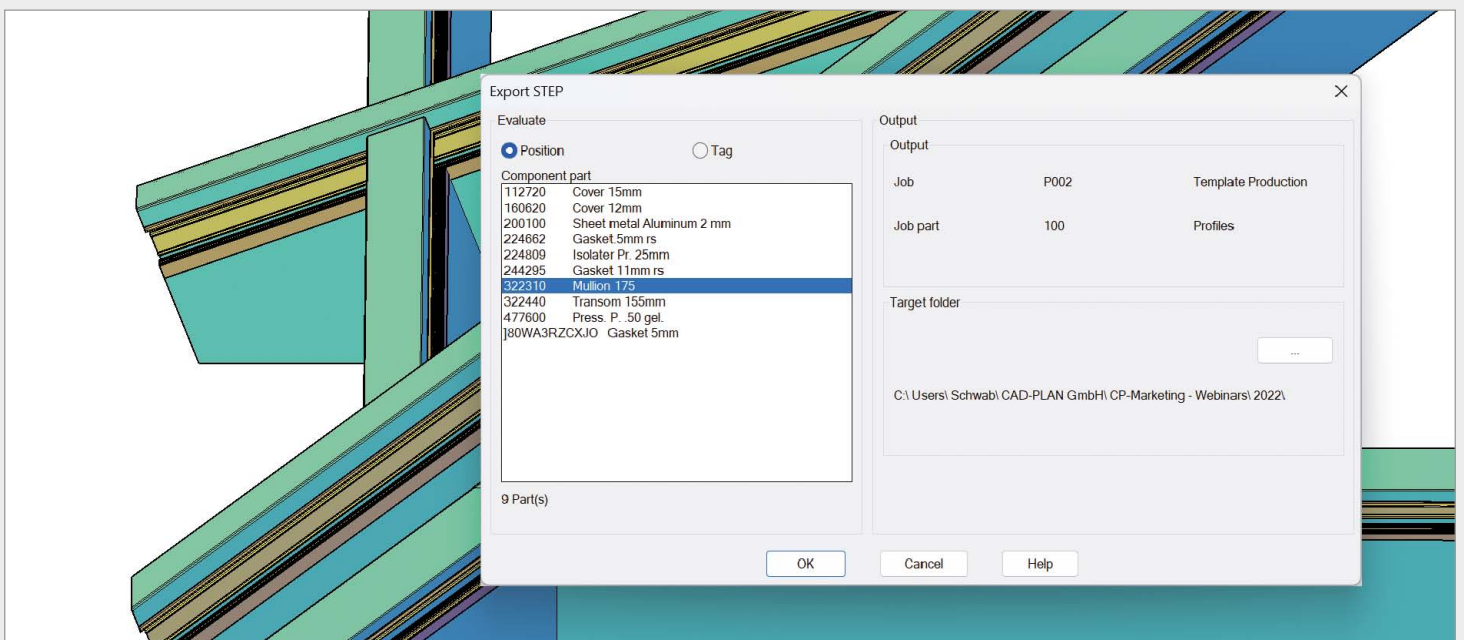




## Upgrade ATHENA 2023

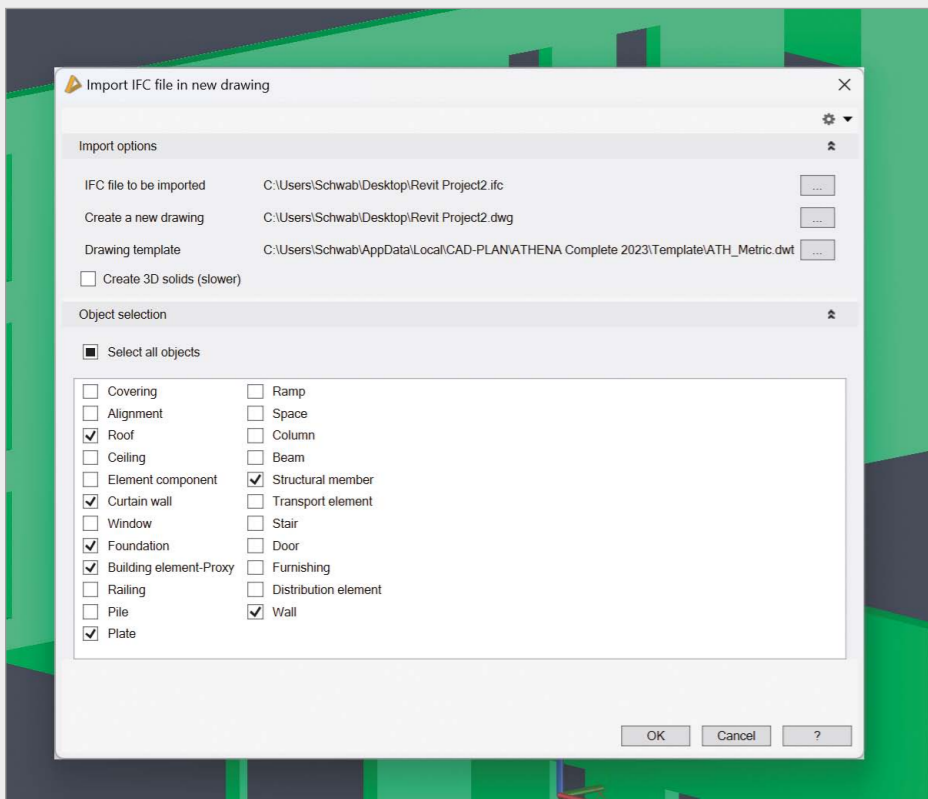
ÉTAPE par ÉTAPE vers plus de succès : Comment ATHENA 2023 améliore votre processus de conception.

Facilitez-vous la tâche et gagnez un temps précieux grâce à la nouvelle fonction d'importation IFC, aux exportations STEP pour les barres et les tôles et la commande directe de camQuix de la société camProx. Lorsque vous ouvrez des dessins ou lors d'un changement de représentation, vous bénéficiez d'une vitesse accrue, ce qui vous permet de travailler plus efficacement et de gagner un temps précieux. Profitez de tous les avantages que vous offre ATHENA 2023, de la conception à la fabrication !



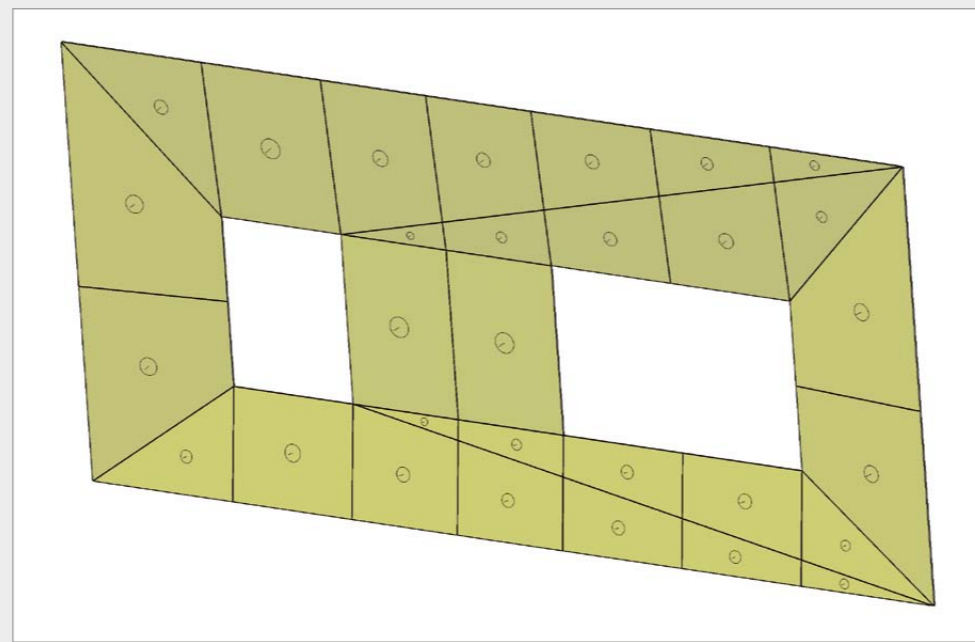
### Exporter STEP

Vous disposez désormais d'une fonction supplémentaire qui vous permet d'exporter des fichiers STEP. Vous pouvez l'utiliser pour les barres et les tôles. Mieux encore, vous avez même la possibilité de le faire directement à partir du navigateur de projet. Cette nouvelle option vous offre encore plus de flexibilité en matière de fabrication.



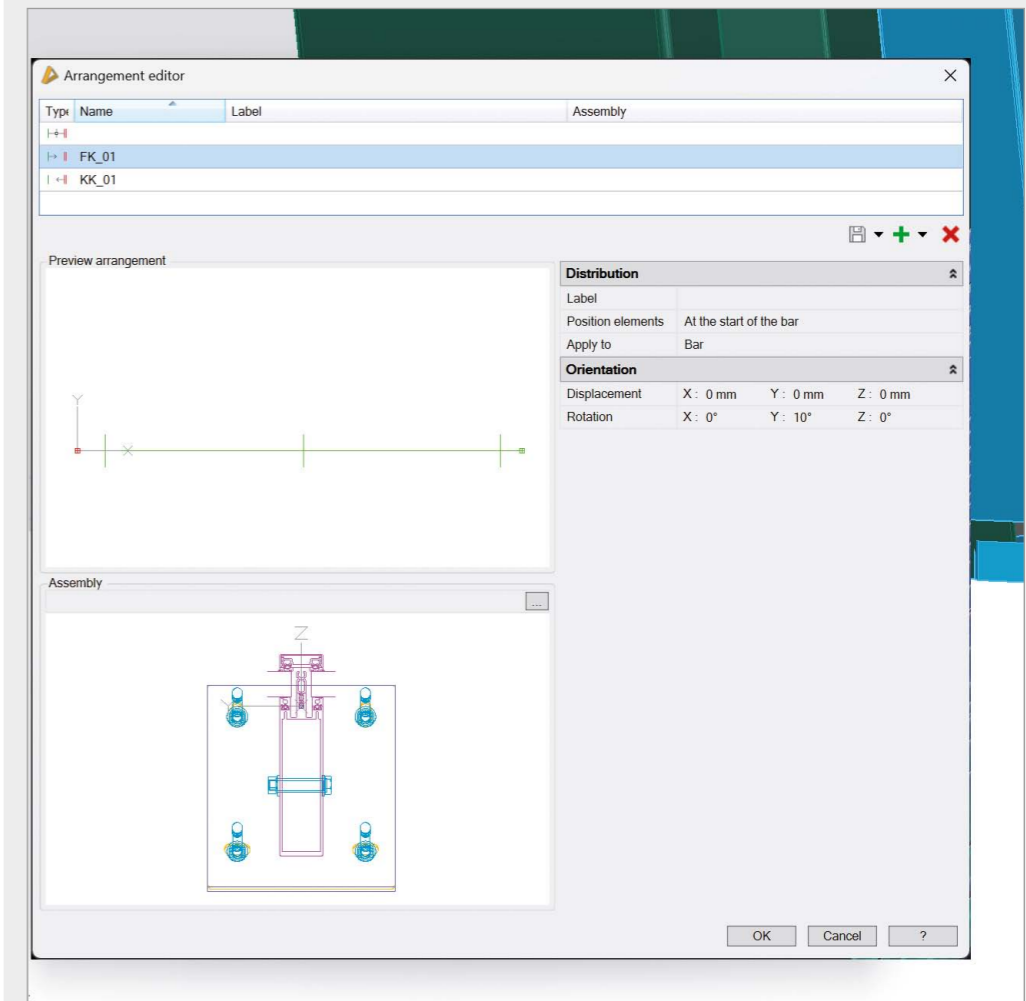
### Importer IFC

Vous avez la possibilité d'importer facilement des fichiers IFC dans ATHENA 2023. Ces fichiers peuvent être créés à l'aide de différents programmes AEC, tels qu'Autodesk Revit. Vous avez la liberté de définir différents paramètres dans une boîte de dialogue. Vous pouvez par exemple sélectionner le fichier à importer, déterminer un modèle de dessin approprié et définir des classes d'objets. Votre processus de travail sera encore plus efficace et rapide grâce à cette nouvelle fonctionnalité.



### Déterminer les remplissages

Vous avez la possibilité de faire déterminer et générer entièrement automatiquement les remplissages correspondants pour un modèle d'axe analysé. Ou bien sûr, comme dans les versions précédentes, par objet limite. Ce nouveau flux de travail vous permet de gagner un temps précieux.



### Disposition sur barre - nouvelle boîte de dialogue

Vous avez maintenant accès à toutes les dispositions de la barre sélectionnée dans une nouvelle boîte de dialogue. Cela vous permet de modifier directement les propriétés de plusieurs règles de dispositions sans avoir à quitter la boîte de dialogue. Grâce à différentes fonctions telles que la rotation, la translation et d'autres possibilités dans un environnement de plan temporaire, vous pouvez ajuster l'orientation du groupe de construction sur la barre de manière extrêmement pratique.

### Performance lors de la copie et du changement de représentation

Vous pourrez constater que la copie d'éléments de dessin a été considérablement accélérée. Vous le constaterez surtout si vous avez un grand nombre d'éléments à copier. La vitesse de passage d'une représentation à l'autre a été en plus considérablement améliorée. Vous constaterez cette amélioration, surtout si vous avez beaucoup de représentations existantes et plusieurs fenêtres de visualisation ouvertes simultanément.

### Conditions du système pour ATHENA 2023 for

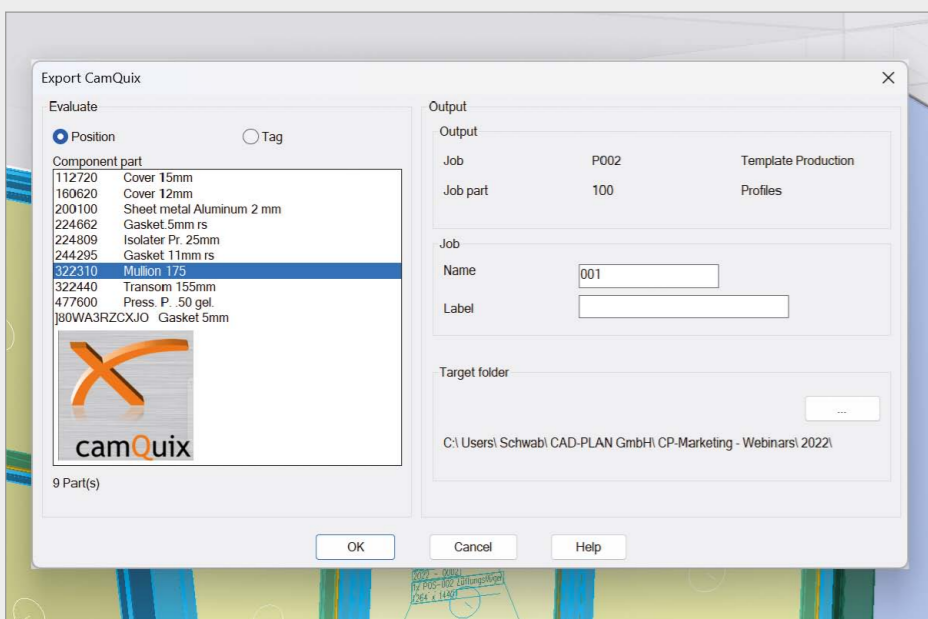
Système d'exploitation : Windows 10/11

Hardware: ATHENA nécessite la même configuration Hardware qu'AutoCAD.

### En plus pour ATHENA 2023 for AutoCAD

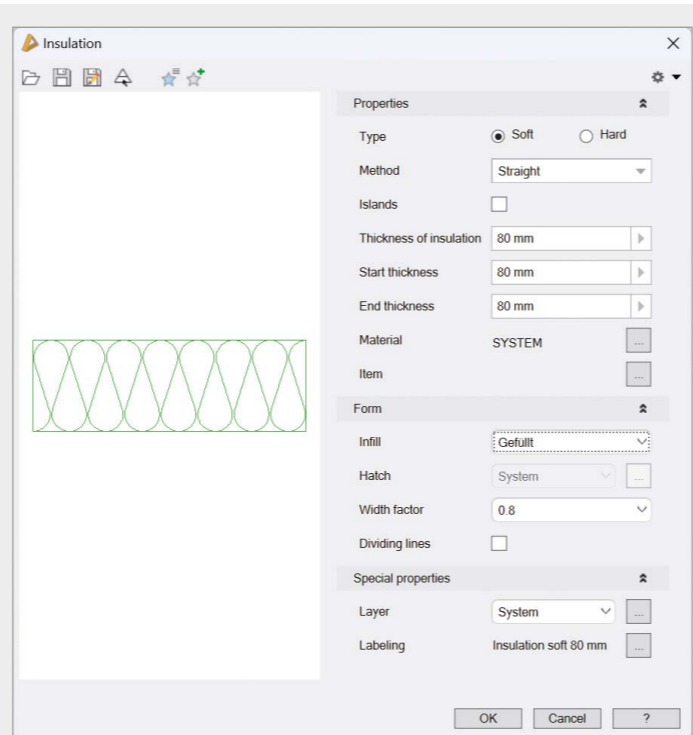
- AutoCAD 2020 - 2024
- AutoCAD Architecture 2020 - 2024
- AutoCAD Mechanical 2020 - 2024
- AutoCAD Advance Steel 2020 - 2024

AutoCAD – marques déposées auprès Autodesk Inc.  
Windows – marque déposée auprès Microsoft Inc.



### camQuix Export pour les barres

Vous pouvez utiliser la toute nouvelle fonction pour exporter des fichiers \*.3dcw pour camQuix de la société camProx. Vous pouvez également l'exécuter directement depuis le navigateur de projet. Vous disposez ainsi d'une interface parfaite entre ATHENA et votre production !



### De nouvelles boîtes de dialogues

De nouveaux écrans de dialogue, avec un design épuré, ont été implémentés pour différentes fonctions. Vous pouvez personnaliser chaque zone de dialogue et tirer profit de la flexibilité d'utilisation. Pour vous, les fonctions de gestion ont été placées dans la partie supérieure pour une meilleure accessibilité et une plus grande rapidité. Il est ainsi possible de spécifier les dimensions d'un objet dans différentes unités, qui seront automatiquement converties dans les unités de dessin lors de la création de la pièce.

## Autres nouveautés

- Pièces normalisées
  - Pour les pièces de fabricants, les liens vers le site Web du fabricant sont stockés dans une base de données sur Internet. Grâce à cette méthode, vous pouvez rapidement corriger les liens erronés ou manquants et ils sont immédiatement disponibles pour vous sans installation supplémentaire.
- Projections - amélioration de la représentation des perçages
  - Selon la position de la projection, les perçages sont maintenant représentés cachés ou visibles
- Aperçu remplissages : Plus de 6 couches possibles
  - Vous avez la possibilité de créer des modèles (fichiers DWT) avec des remplissages de plus de six couches. Vous pouvez prévoir les attributs avec les noms LX\_MM et PANEL\_LX (X représentant le numéro de couche).
- Extrait de barre- représentation améliorée
  - Une représentation améliorée des extraits de barres vous est proposée. Vous avez en plus la possibilité de contrôler individuellement l'affichage des arêtes et des pièces rapportées :
    - Les arêtes cachées peuvent être affichées ou masquées
    - Les arêtes tangentielles peuvent être affichées ou masquées
    - Les pièces de montage peuvent être affichées ou masquées
  - La cotation automatique des extraits de barres a été optimisée pour vous, ce qui constitue un avantage supplémentaire.
- Extrait de groupe de construction - représentation améliorée
  - Dans les plans de fabrication, des cliquets et des usinages sont reproduits pour vous dans une représentation améliorée et proche de la réalité.
- Bords tangentiels des projections de tôles
  - Vous avez la possibilité d'activer ou de désactiver les arêtes tangentielles des projections de tôles.
- Représentation améliorée des numéros de position
  - Grâce à l'amélioration de la représentation des numéros de poste, vous disposez désormais d'une sortie compréhensible des numéros de poste dérivés.
- Navigateur de projet - Amélioration de la représentation des groupes de construction de barres et de leurs composants
  - Une nouvelle fonction vous permettant d'utiliser le menu déroulant a été ajoutée dans les propriétés de l'objet. Vous y trouverez désormais une liste claire de tous les composants des groupes de construction de barres en plusieurs parties.
- Tolérance pour le marquage des barres
  - Dans les options d'ATHENA, vous avez la possibilité de définir une tolérance pour le marquage. Les pièces sont ainsi regroupées même si les valeurs sélectionnées sont dans les limites de la tolérance. Cette fonction est particulièrement utile en cas, par exemple, d'imprécision des contours ou des longueurs des barres.