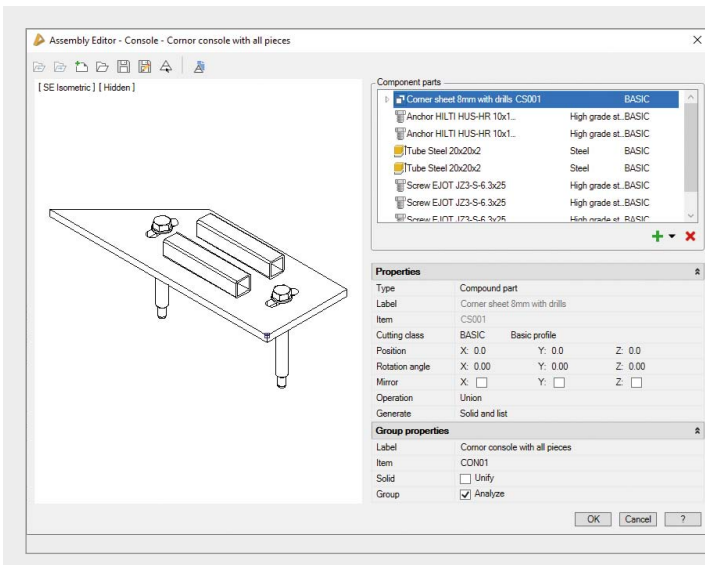




## ATHENA 2021 – Tout simplement une mise à niveau intelligente !

De nouvelles fonctions qui facilitent le travail et un fonctionnement intuitif et intelligent – c'est ce que l'on attend de la mise à niveau d'ATHENA 2021. Dans le domaine 3D, le nouvel éditeur de groupes de construction se distingue par son confort d'utilisation et dans le domaine 2D, la manipulation de projections et de repères 2D a été optimisée, entre autres nouveautés. L'importation et l'exportation de données BIM pertinentes sont désormais plus rapides, l'octroi de licences du logiciel a été facilité et bien d'autres choses encore. Enfin et surtout, ATHENA est maintenant doté d'un logo de produit.



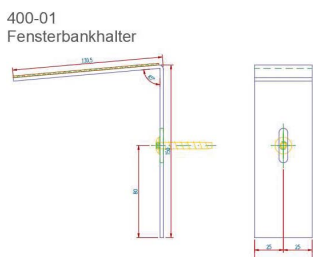
### Simplification du gestionnaire de groupes de construction (éditeur de groupes de construction)

Comme pour le gestionnaire de groupes de construction de barres, une version allégée du gestionnaire de groupes de construction a été créée, l'éditeur de groupes de construction. La réduction aux fonctions essentielles et une boîte de dialogue optimisée permettent une composition simple et intuitive des groupes de construction.

Lors du regroupement d'un groupe de construction dans le nouvel éditeur, les pièces peuvent être tournées ou déplacées de façon intuitive, à travers une courte modification dans le dessin. Les ajustements sont ensuite confirmés puis transférés à l'éditeur.

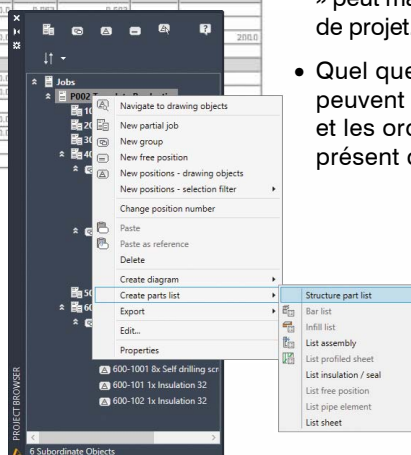
L'éditeur de groupes de construction connu est complété par le nouvel éditeur et est toujours disponible pour des groupes de construction plus complexes.

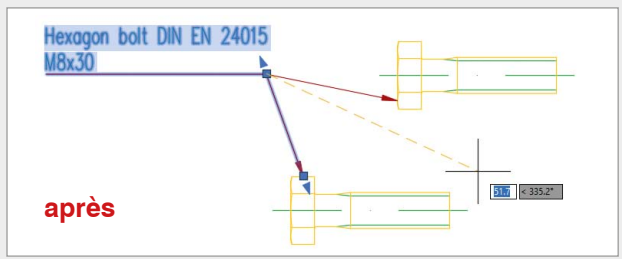
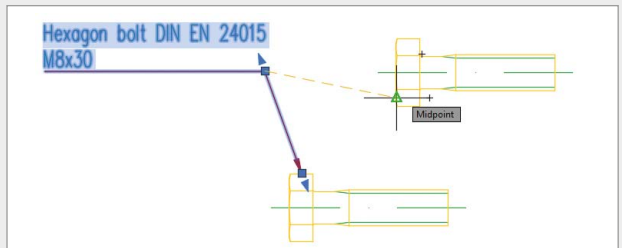
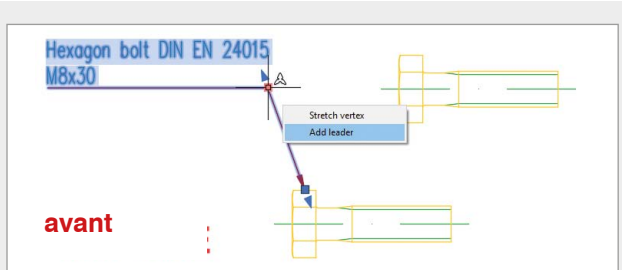
Position	Tag	Quantity	Total	Item	Label	Length mm	Weight kg	Total weight kg	Surface	Cutting length mm
400 01		30	30		Fensterbankhalter					
400 01400-1001	1	30	30	ath dh JIC2-FR 16 8x45	Anchor EJOT		0.012	0.368		
400 01P05-001	1	30	30		Flat sealing		56.0	0.016	0.471	
400 01P05-002.1.1	1	30	30	ath 00945	Fensterbankhalteblech		56.0	0.325	0.985	50.0
400 01		8	8		Fensterbankhalter schwere Version			10.704		
400 02400-02	1	8	8		Flat sealing		200.0			
400 02400-03	2	16	16	ath dh JIC2-FR 16 8x45	Anchor EJOT					
400 02P05-006.1.1	1	8	8	ath 00945	Fensterbankhalteblech		200.0			200.0
600 01		2	2		Stkannel 38-80x120					
600-01E05-01	1	2	2	ath st 600968	Paneelblech innen		2000.0			
600-01E05-02	1	2	2	ath st 600968	Paneelblech außen		2000.0			
600-01E05-1001	8	16	16		Self drilling screw EJOT					
600-01E05-101	1	2	2	ath insulation 00909	Insulation hard		2000.0			
600-01E05-102	1	2	2	ath insulation 00909	Insulation hard		2000.0			
600-01										



### Navigateur de projet

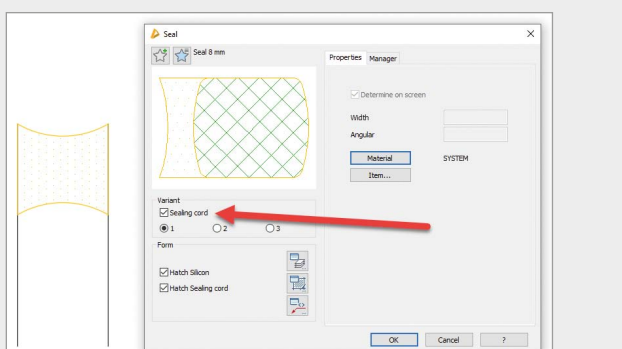
- Le navigateur de projet ATHENA comporte deux nouveautés :
- L'exportation SAT de tôles créées avec la fonction « Usinage tôle » peut maintenant être effectuée directement à partir du navigateur de projet.
- Quel que soit le type d'objet, des listes structurées de pièces peuvent maintenant être établies également pour les groupes et les ordres partiels, une fonction qui n'était possible jusqu'à présent que pour les barres et les pièces associées.





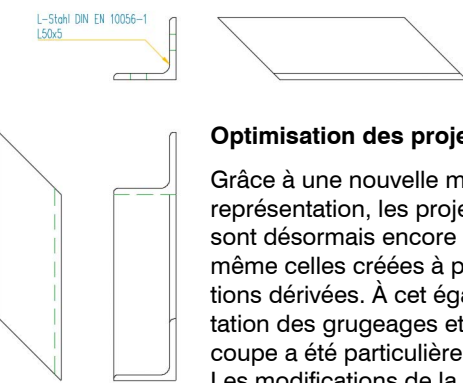
**Repère : Menu contextuel sur les poignées**

Les repères ATHENA sont maintenant dotés d'un menu contextuel sur les poignées, permettant d'ajouter des lignes de repère et des sommets.



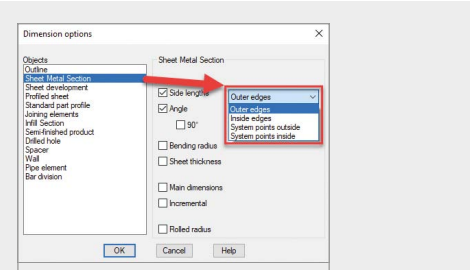
**Édition d'étanchéisations**

Lors de l'édition d'étanchéisations dont la géométrie n'a pas été modifiée par « Gripedit », le cordon d'étanchéité peut être activé ou désactivé ultérieurement.



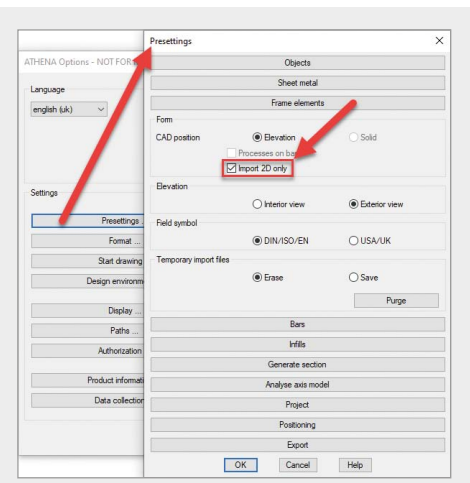
**Optimisation des projections 2D+**

Grâce à une nouvelle méthode de représentation, les projections 2D+ sont désormais encore plus réalistes, même celles créées à partir de projections dérivées. À cet égard, la représentation des grugeages et de plans de coupe a été particulièrement améliorée. Les modifications de la longueur des projections 2D+ sont automatiquement appliquées aux projections dérivées.



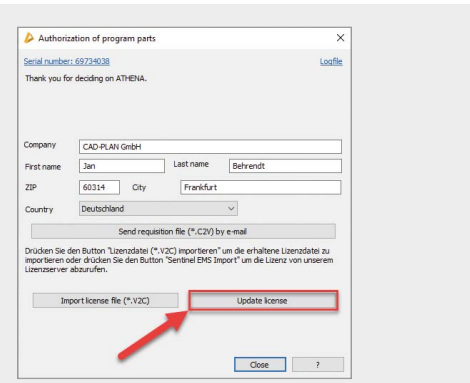
**Cotation d'objets pour les sections transversales de tôles**

Lors de l'application de la commande « Cotation d'objets » à des sections transversales de tôles, il est maintenant possible de sélectionner la manière dont les longueurs d'arête sont cotées.



**LogiKal: Importation d'éléments 2D**

Si, dans un dessin ATHENA, aucune fonctionnalité 3D n'est nécessaire, des éléments LogiKal peuvent être ajoutés en tant qu'éléments 2D, ce qui améliore considérablement les performances. À cette fin, la préconfiguration « Importer uniquement 2D » a été ajoutée aux options ATHENA.



**Octroi automatique de licence**

Dans la plupart des cas, la licence ATHENA est accordée automatiquement lors du démarrage du logiciel ou par simple clic.

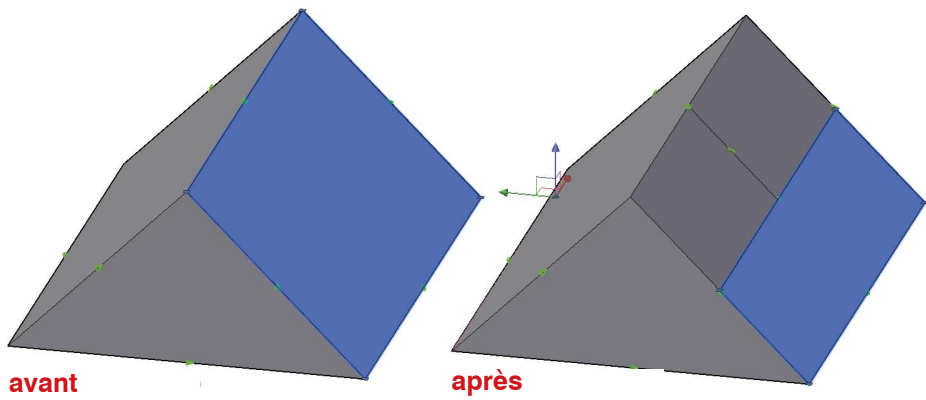
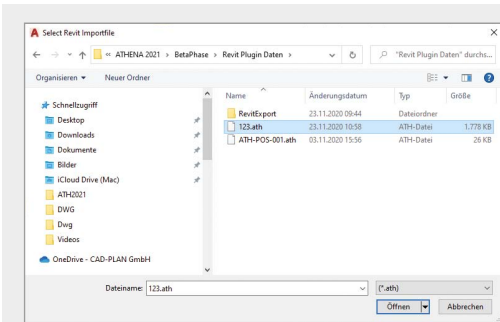


Figure : Une division horizontale et une division verticale ont été ajoutées.

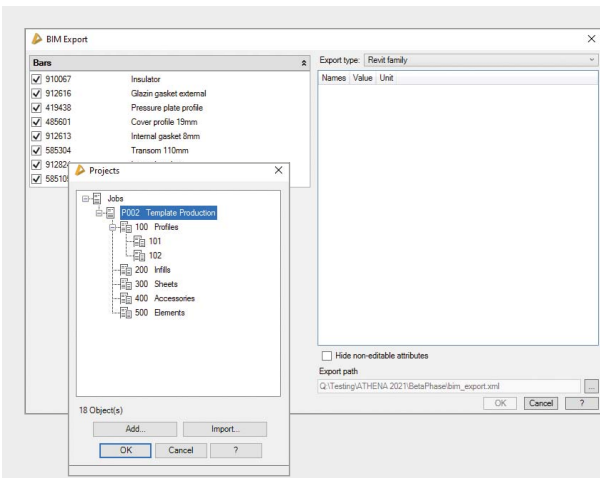
### Ajouter axe au modèle en 3D

Un axe supplémentaire peut désormais être inséré dans un modèle d'axe déjà inséré. Cela est possible grâce à la nouvelle commande « Ajouter axe au modèle en 3D ». Des montants ou traverses supplémentaires peuvent ainsi être insérés. Cette fonction s'applique aux champs identifiés.



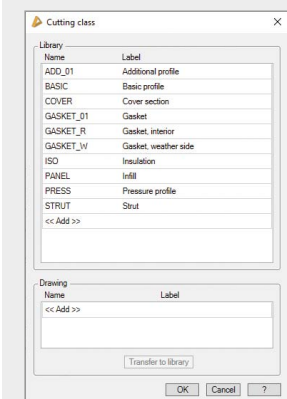
### Importer famille Revit

Cette nouvelle fonction permet d'importer des données qui ont été produites avec le module d'extension CAD-PLAN Revit. Le fichier « .ath » à importer contient des données DWG et des familles Revit.



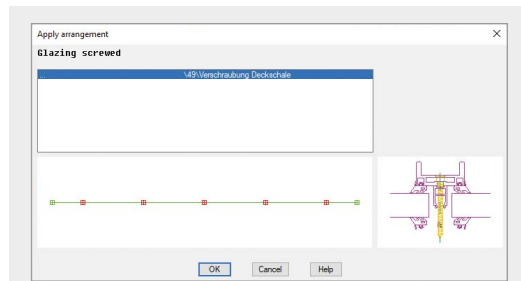
### Export BIM

Cette nouvelle commande permet d'exporter des constructions 3D ATHENA sous forme de fichier IFC, de dessin DWG ou de famille Revit. Une famille Revit exportée peut, avec le module d'extension CAD-PLAN Revit, directement être importée dans le modèle de construction.



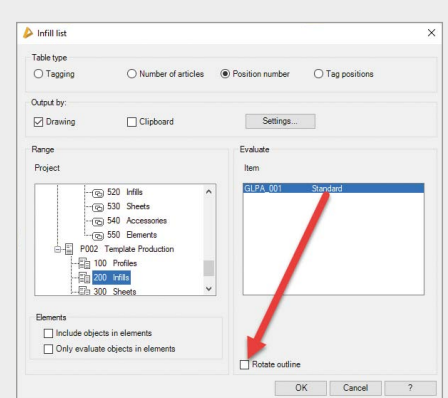
### Boîte de dialogue Classe de découpe

Pour une utilisation plus intuitive, la boîte de dialogue Classe de découpe a été dotée d'un nouveau design moderne.



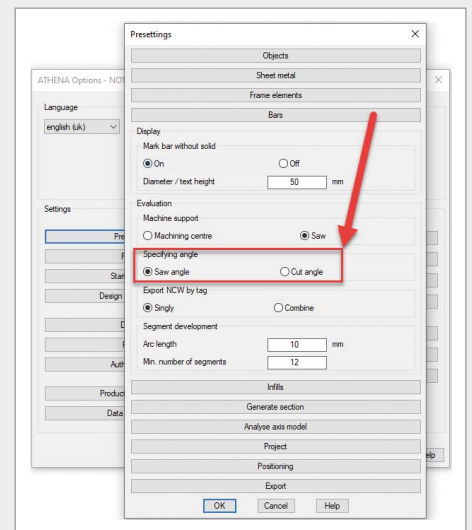
### Reporter l'agencement des barres

Le report de plusieurs agencements de barres est maintenant plus rapide et plus simple. Une boîte de dialogue intermédiaire permet de sélectionner les agencements à reporter.



### « Liste de remplissage » et « Extrait de remplissage »

Grâce à ces commandes, un bouton « Rotation du contour » peut désormais être activé. Ainsi, pour des contours de remplissage non rectangulaires, le remplissage est tourné de façon à utiliser de façon optimale le rectangle qui l'entoure.



### Exploitation de barres : Angle de sciage ou angle de coupe

Pour les extraits et listes de barres, il est maintenant possible de définir dans les options si l'on indique l'angle de sciage ou bien l'angle de coupe.



## Autres nouveautés

- Les commandes du ruban ATHENA ont été adaptées.
- Suivant leur fonctionnalité, les nouvelles commandes ont été réparties sur le ruban Modélisation ATHENA dans différents groupes :
  - Nouvelle commande « Coordonnées Z sur 0 »
  - Nouveau fabricant de systèmes de profilés EJOT
  - Nouvelle commande « Usiner groupe de construction »
  - Nouvelle commande « Ajouter axe au modèle en 3D »
  - Nouvelles commandes « Importer famille Revit » et « Export BIM »
- Les boîtes de dialogue « Usiner groupe de construction », « Classe de découpe » et « Liste structurelle » sont passées de l'ancien au nouveau format (pour une manipulation plus rapide et plus simple)
- Indicatif : Pour la reconnaissance des éléments identiques, les numéros d'articles ne sont plus nécessaires. Cela permet de générer des listes de pièces plus rapidement, puisqu'il n'est plus nécessaire d'ajouter les numéros d'articles manquants.
- Nouveau design plus clair pour les tableaux de résultats (listes de pièces).
- Demande de matériau E-R-Plus : Une demande de matériau peut être transférée à E-R-Plus à partir de positions sans numéros d'article. Le numéro d'article transmis est le 0 (zéro), ce qui permet aux articles d'être reconnus dans ERP.
- Dans la boîte de dialogue « Repère », il y a trois nouvelles options en cliquant avec le bouton droit dans le champ de texte : Couper, copier, coller. Les combinaisons de touches « Ctrl+X », « Ctrl+C » et « Ctrl+V » peuvent toujours être utilisées.
- Pour les pièces normalisées, des demi-produits ou demi-produits libres peuvent désormais être définis comme pour les surfaces des sections transversales de tôles. Celles-ci sont également reprises lorsque l'on crée des groupes de construction de barres à partir des éléments correspondants.
- Des pièces normalisées ont été ajoutées :
  - La gamme de chevilles et vis EJOT a été complétée.
  - Le système de profil EJOT a été ajouté (incluant DWG).
  - Le profil FOPPE a été complété.
  - Des rails HALFEN HTU-S ont été ajoutés.
- Nouveaux types d'objets pour les fonctions « Sélectionner des objets identiques » et « Échanger des objets » : Section transversale de tôle, feuille, isolation, cale, cale PVC mou, cordon d'étanchéité, silicone, demi-produit libre, cordon de soudure et section de cordon de soudure.
- Nouvelle commande « Coordonnées Z sur 0 » pour compenser les imprécisions des coordonnées Z lors de l'importation de dessins provenant d'autres logiciels CAD.
- Lors de l'exécution de la commande « ATHENA Décomposer » sur un bloc avec des attributs, le contenu des attributs est désormais conservé et converti en texte AutoCAD d'une seule ligne.
- Ajouts pour les préconfigurations dans les options ATHENA : Les fenêtres modales « Éléments d'application », barres, remplissages ont été complétés par d'autres champs.
- L'annotation des surfaces peut contenir le nom ou la désignation de la couleur.
- La précision du regroupement de remplissages identiques peut maintenant être définie dans les options ATHENA.
- Des calques système ATHENA peuvent être gelés automatiquement dans de nouvelles fenêtre de visualisation.
- Aides de construction (modèles filaires 3D) : La saisie de la hauteur maximale est possible et par défaut la pente est exprimée en degrés et non en pourcentage.
- Interrompre la barre : Il est maintenant possible d'effectuer plusieurs interruptions en indiquant plusieurs points d'interruption d'un seul coup.

## Conditions du système pour ATHENA 2021 for AutoCAD

- AutoCAD 2018- 2021
- AutoCAD Architecture 2018- 2021
- AutoCAD Mechanical 2018- 2021
- AutoCAD Advance Steel 2018- 2021

Système d'exploitation : Windows 10

Hardware: ATHENA nécessite la même configuration Hardware qu'AutoCAD.

AutoCAD, Revit – marques déposées auprès Autodesk Inc.  
LogiKal – marque déposée auprès Orgadata AG  
Windows 10 – marque déposée auprès Microsoft Inc.

## Numéro de version ATHENA

Lors de l'assignation du nom ATHENA, et afin de créer une symétrie avec la version actuelle d'AutoCAD, un numéro de version a été omis. Avec cette mise à niveau, la version ATHENA 2021 fait donc suite à ATHENA 2019.

CAD-PLAN GmbH  
Hanauer Landstrasse 174  
60314 Frankfurt  
Allemagne

Tel. +49-69-800 818-0  
info@cad-plan.com  
www.cad-plan.com

