

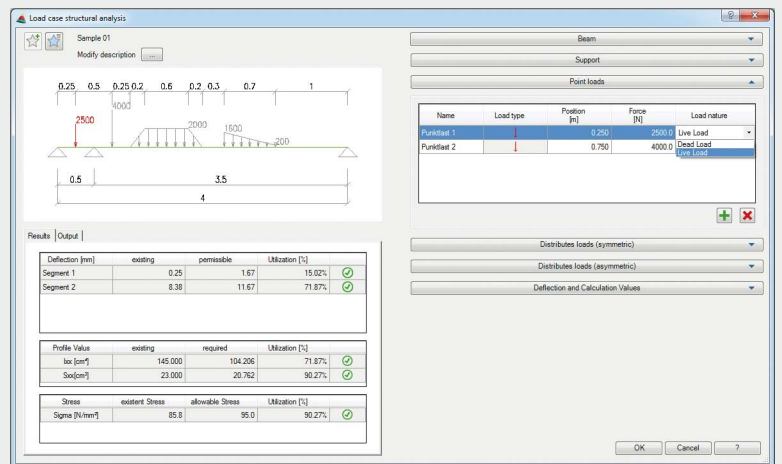
ATHENA₂₀₁₇

La mise à niveau avec un « plus »

Améliorations de l'ergonomie, de la fonctionnalité et de la visibilité!

Un nouveau module statique, un nouvel outil de transfert des tôles profilées, un nouveau lien ERPlus® : toutes ces nouveautés, ainsi qu'une fonctionnalité étendue et une convivialité optimisée, caractérisent la mise à niveau vers ATHENA 2017.

Nous avons intégré de nouvelles demandes des utilisateurs d'ATHENA pour rendre cette nouvelle version encore plus performante et conviviale.

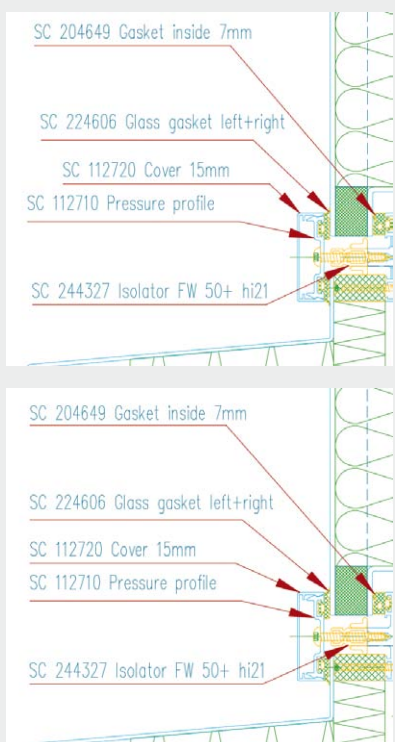


Statique du cas de charge

Le nouveau module « Statique du cas de charge » pour le calcul des cas de charge des barres remplace l'ancien module « Ix nécessaire / Flèche ». Il est désormais possible de calculer des cas de charge avec beaucoup plus de liberté dans le choix des conditions.

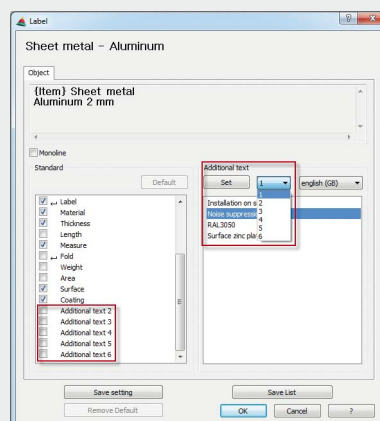
Aperçu des nouveautés :

- Toute nouvelle boîte de dialogue avec mode de saisie moderne des paramètres
- Liberté de choix du nombre de supports
- Différents types de stockage
- Liberté d'association de charges (charges isolées et en ligne)
- Distinction entre charges utiles et charges continues
- Prise en compte des facteurs de sécurité (définissables librement)
- Contrôle des valeurs entrées par rapport aux besoins et à la recevabilité
- Indication du respect ou non des critères exigés
- Indication de pourcentages de charge
- Calcul de la tension de flambage et de la force de flambage
- Rapport : résultats des calculs sous forme de tableaux ou de graphiques (ex : forces de réaction, flèche maximale, tension maximale en section transversale, etc.)



Assigner un repère au texte

Il est désormais possible de positionner des repères ATHENA de sorte qu'ils coïncident exactement avec le début ou la fin du texte.



Texte supplémentaire pour les inscriptions

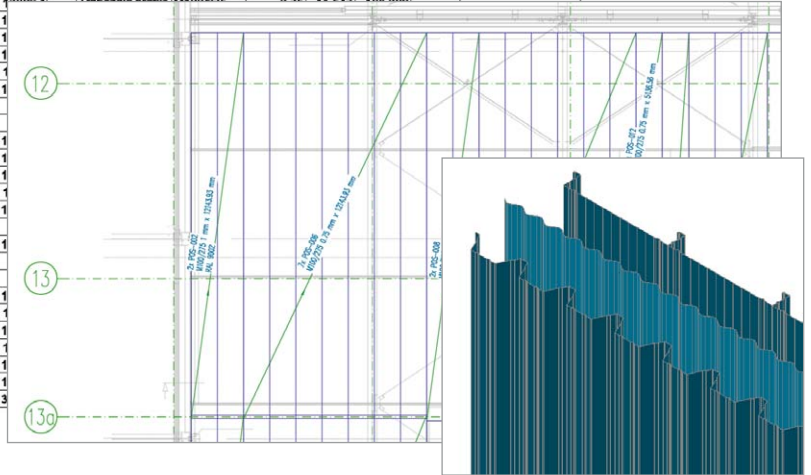
Il est désormais possible d'ajouter jusqu'à six attributs individuels (informations) aux objets ATHENA. Ces attributs peuvent non seulement être inscrits, mais aussi être transmis par exportation IFC à un modèle BIM, tel qu'Autodesk Revit® ou Navisworks®, avec les informations affectées automatiquement. Cela permet de transférer également des informations non graphiques vers un modèle BIM.

Plan de déplacement des tôles profilées

Ce nouvel outil permet le déplacement entièrement automatique des tôles profilées au sein des contours souhaités, par exemple de murs ou de toits, et une évaluation détaillée.

La définition de la direction de déplacement (horizontale ou verticale) et la sélection d'une tôle profilée dans la base de données ATHENA et d'un contour avec deux sommets de diagonales permettent de créer un plan de déplacement des tôles avec annotation. Il est possible de déterminer les saillies, les tolérances et les épaisseurs de tôle au cours de ce processus. Une seule étape permet de passer du plan de déplacement des tôles à une liste de pièces regroupant des pièces identiques. La commande « Convertir Objet en Solide » permet de convertir les tôles en objets 3D pour, par exemple, les utiliser dans un projet BIM.

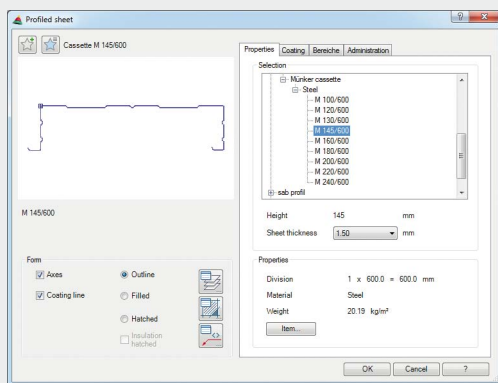
List profiled sheet position											
Position	Quantity	Total	Cutting length mm	Item	Label	Nominal size	Thickness mm	Area m²	Weight kg	Coating m²	Surface
POS-001	2	2	13896.1		Trapezoid profile	M100/275	1.00	11.547	144.796	17.412	RAL 9002 Grey white
POS-002	2	2	12143.9		Trapezoid profile	M100/275	1.00	10.019	125.635	15.108	RAL 9002 Grey white
POS-003	3	3	13896.1		Trapezoid profile	M100/275	1.00	11.547	144.796	17.412	RAL 9002 Grey white
POS-004	3	3	12143.9		Trapezoid profile	M100/275	1.00	10.019	125.635	15.108	RAL 9002 Grey white
POS-005	7	7									
POS-006	7	7									
POS-007	2	2									
POS-008	2	2									
POS-009	9	9									
POS-010	6	6									
POS-011	1	1									
POS-012	1	1									
POS-013	1	1									
POS-014	3	3									
POS-015	1	1									
POS-018	1	1									
POS-017	4	4									
POS-018	4	4									
POS-019	5	5									
POS-020	1	1									
POS-021	1	1									
POS-022	6	6									
POS-023	8	8									
POS-024	1	1									
POS-025	6	6									
POS-026	2	2									
POS-027	5	5									
		94	113								



Tôle profilée

L'ancienne commande « Tôle profilée » a été modifiée. Une nouvelle boîte de dialogue moderne renforce la convivialité et ajoute les fonctionnalités suivantes :

- Ajout de nouveaux fabricants
- Ajout de panneaux sandwich et de cassettes en acier
- Possibilité d'affecter des surfaces ATHENA (ex : couleurs et traitements)
- Le nouvel onglet « Zones » permet d'activer et désactiver des pays (comme dans le module « Pièces normalisées ») afin d'utiliser l'offre spécifique au pays de certains fabricants



Lien article ERPlus®

Ce lien permet aux utilisateurs d'ERPlus® de T.A.Project de s'assurer que les articles portent ou reçoivent la même référence dans ATHENA et ERPlus. Lors de la sélection de pièces ATHENA (par exemple de pièces normalisées), il est possible de réaliser une recherche d'articles dans la base de données d'ERPlus afin de procéder à un rapprochement des données. Cela permet un accès automatisé aux données d'ERP depuis le plan de construction.

Conditions du système

- AutoCAD 2014 - 2018
- AutoCAD Architecture 2014 - 2018
- AutoCAD Mechanical 2014 - 2018

Système d'exploitation :

Windows 7, 8 und 10

Hardware:

ATHENA nécessite la même configuration Hardware qu'AutoCAD.

AutoCAD, Revit, Naviswork – marques déposées auprès Autodesk Inc.
ERPlus – marque déposée auprès T.A.Project GmbH.
Windows (Vista, 7, 8, 10) – marque déposée auprès Microsoft Inc.

Autres nouveautés :

- Nouvelle configuration : possibilité de récupérer les dossiers système d'une ancienne installation
- Nombreuses modifications dans le menu ruban
- Tableaux ATHENA avec échelle
- Extension « Tôle profilée » (anciennement Tôle trapézoïdale) : nouveaux fabricants de tôles (selon les pays), panneaux sandwich, cassettes en acier, surfaces
- Nouvelle commande « Inscrire article » (ID d'article)
- « Repère ATHENA » : possibilité d'entrer des textes
- « Copier texte d'annotation » (nouveau)
- Possibilité d'utiliser plusieurs fois « Éditer les cotations »
- Programme « Angle de surface » : fonctionne désormais aussi avec des barres simples (lignes) et des remplissages
- « Déplacer ligne de construction » désormais également possible avec « 0 » ou avec des valeurs négatives
- Boîte de dialogue « Remplissages » optimisée : champ de listes « Couches » désormais dynamique
- et bien davantage.