

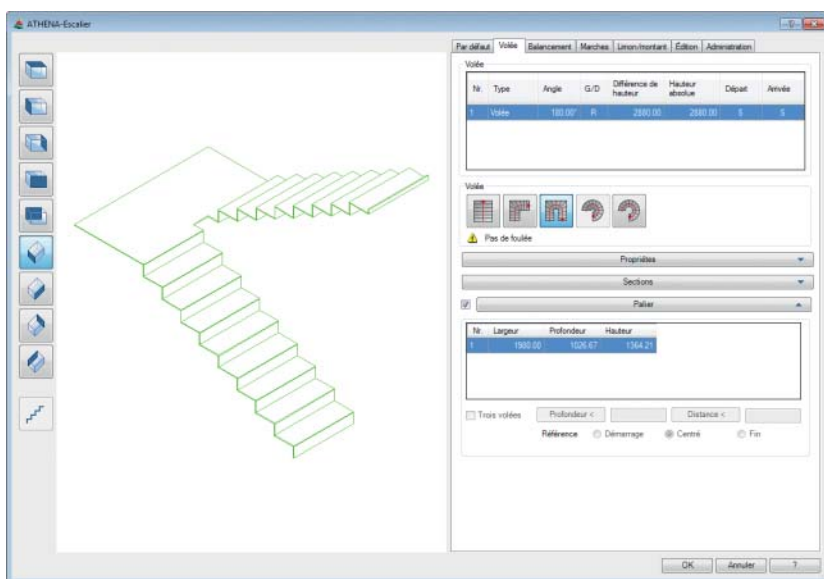
ATHENA2013

Nouvelles fonctionnalités, nouvelles possibilités – Une mise à niveau qui a tout pour plaire



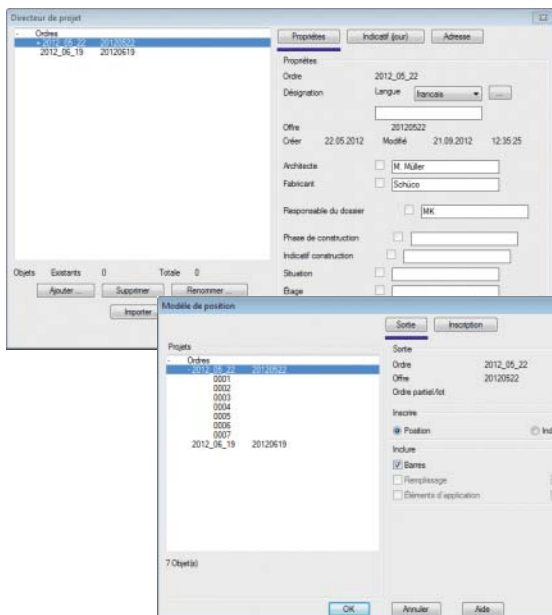
Une mise à niveau plus productive que jamais, pour une entrée dans une nouvelle ère.

La mise à niveau d'ATHENA 2013 offre de nouvelles fonctionnalités, souvent demandées par l'utilisateur professionnel. Il convient de souligner en particulier le nouveau système de reconnaissance des éléments identiques, même pour les profils 3D les plus complexes, et l'édition compacte des documents de fabrication qui en découle. Un autre point fort : le nouveau module pour la construction 3D d'escaliers.



Escalier

Le nouveau module « Escalier » permet la construction d'un escalier en 2D ou 3D et l'exploitation ultérieure. Le résultat de l'exploitation peut être émis aussi bien en 2D qu'en 3D et inclut le plan, la ligne de foulée, les limons et les marches. Aucun logiciel spécifique supplémentaire n'est plus nécessaire pour la construction des escaliers !

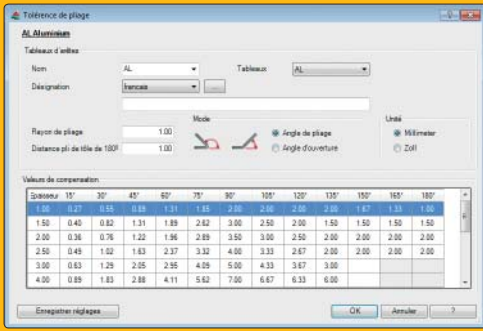


Gestion des tâches

A cela s'ajoute le nouveau gestionnaire de projets, dans lequel les ordres et ordres partiels peuvent être créés et gérés. Des indicatifs liés aux ordres ou ordres partiels sont attribués aux barres, remplissages et vues d'éléments, indicatifs qui sont ensuite inclus dans l'édition en modèle de position 3D (schéma de montage). Ces indicatifs permettent également l'exploitation après l'ordre et l'ordre partiel. La structure d'ordre est compatible avec l'interface ATHENA-LogiKal, des éléments LogiKal importés sont donc intégrés dans la gestion des tâches ATHENA.

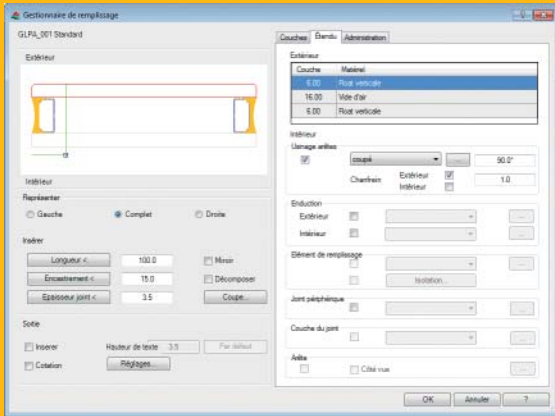
Reconnaissance des éléments identiques

La nouvelle gestion des commandes est complétée par une reconnaissance des éléments identiques, qui attribue le même indicatif à des éléments identiques, mêmes complexes, d'une construction 3D. Dans une liste des pièces, le nombre des éléments en question est facilement comptabilisé. Cela permet d'obtenir des documents de fabrication clairs et compacts.



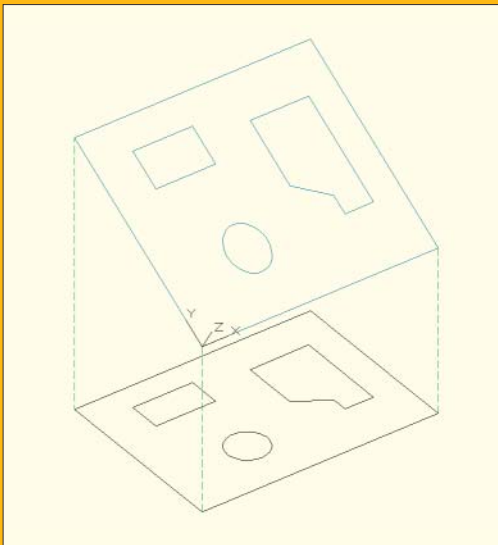
Réalisation de tôles

Les valeurs des arêtes pour les tôles, en fonction du matériau, de l'épaisseur, de l'angle de l'arête et de la presse ou du banc pour l'usinage des arêtes ne sont plus calculées à partir des embrasures, mais des dimensions extérieures, avec les déductions correspondantes. Ainsi le mesurage des arêtes est fondamentalement simplifié sur une tôle test. Les tableaux d'arêtes sont convertis au nouveau format.



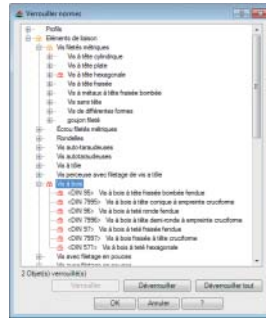
Remplissages

Pour les remplissages (verre ou panneaux) les chanfreins peuvent maintenant également être définis d'un seul côté, par couche.



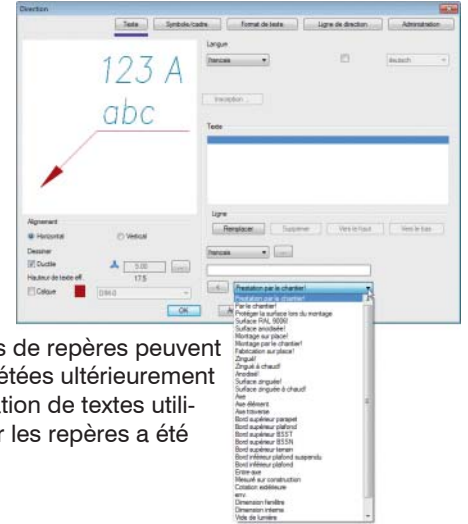
Projection de contours sur une surface dans l'espace

Les contours dessinés eux-mêmes peuvent, grâce à l'indication de trois points, être projetés sur une surface à l'intérieur, par exemple une surface de toit. Une calepinage peut ainsi être ajoutée sur ces surfaces avec « Distribution de grille ». Cette routine est très intéressante, notamment pour les plans de montage.



Blocage de pièces normalisées

Des pièces normalisées ou des groupes entiers de pièces normalisées peuvent maintenant être bloqués et donc exclus pour un projet. Grâce à cette nouvelle fonctionnalité, une « norme d'entreprise » propre peut être créée, qui ne met à disposition que des pièces normalisées spécifiques.



Direction

Des flèches de repères peuvent être complétées ultérieurement et l'importation de textes utilisateur pour les repères a été simplifiée.

Autres nouveautés

- Des objets ATHENA (tôles, profils, verre, etc.) peuvent maintenant être importés non seulement depuis bibliothèques, mais aussi à partir d'autres DWG.
- La bibliothèque de pièces normalisées a été étendue aux chevilles Spit, vis MAGE et vis et chevilles Powers.
- L'importation automatique de couches ATHENA et de matériaux provenant de versions d'ATHENA plus anciennes est maintenant possible et simplifie ainsi le processus de mise à niveau.
- La fonction « Élévation façade » d'ATHENA a été étendue, elle peut être maintenant dotée de profils propres à ATHENA ou de profils LogiKal.
- Le modèle de position 3D (schéma de montage) offre maintenant aussi la possibilité d'assigner aux profils individuels ou aux remplissages, en plus du numéro de position, des données supplémentaires comme l'indicatif, l'ordre, ordre partiel, le nombre de pièces, etc.
- Et bien d'autres

Conditions du système

- AutoCAD 2008 - 2013
- AutoCAD Architecture 2008 - 2013
- AutoCAD Mechanical 2008 - 2013

Système d'exploitation :

Windows XP prof., Windows Vista, Windows 7

Hardware:

ATHENA nécessite la même configuration Hardware qu'AutoCAD.

AutoCAD – marque déposée enregistrée auprès Autodesk Inc.
Windows XP, Vista, MS-Excel – marque déposée enregistrée auprès Microsoft Inc
LogiKal – marque déposée enregistrée auprès Orgadata AG

CAD-PLAN GmbH
Frankfurter Str. 59-61
63067 Offenbach
Allemagne

Tel. +49-69-800 818-0
Fax +49-69-800 818-18

info@cad-plan.com
www.cad-plan.com

