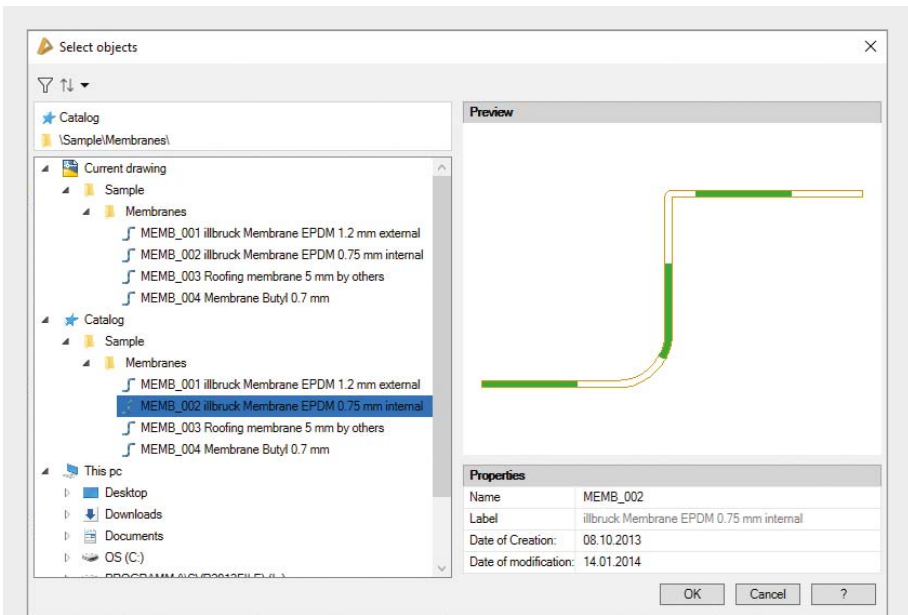




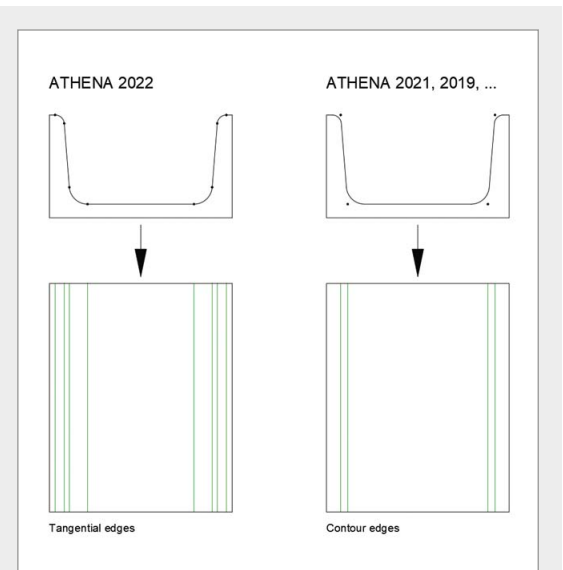
Moins d'étapes vers l'objectif - la mise à niveau ATHENA 2022 rend les choses plus faciles et plus rapides. Les fonctions de manipulation des objets de bibliothèque sont devenues plus conviviales et plus puissantes, les boîtes de dialogue optimisées accélèrent la tâche car elles sont plus faciles à utiliser et de nombreuses nouvelles fonctions augmentent les fonctionnalités d'ATHENA.



La boîte de dialogue « Obtenir » entièrement renouvelé

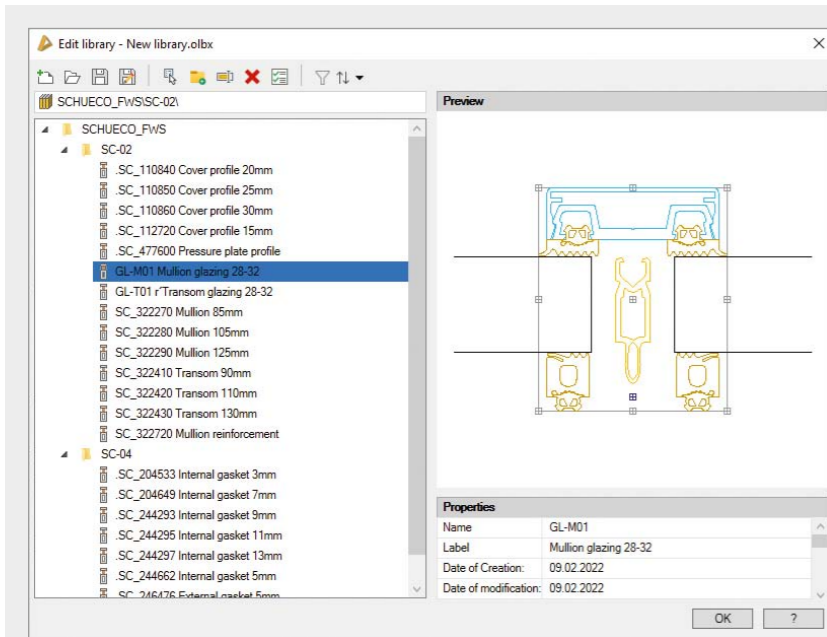
La boîte de dialogue « Obtenir » est désormais le point de chute central pour obtenir des objets ou des propriétés d'objets à partir de fichiers de bibliothèque, du catalogue, du dessin actuel ou de dessins enregistrés. Une structure en arborescence vous permet de trouver clairement et rapidement l'emplacement de l'objet.

Dans l'ensemble, cela simplifie considérablement la manipulation des objets de bibliothèque, ce qui est avantageux lorsque le nombre de commandes est important. De plus, la taille des fichiers de vos dessins peut être considérablement réduite, car les objets ne sont enregistrés dans le dessin que s'ils y sont réellement utilisés.



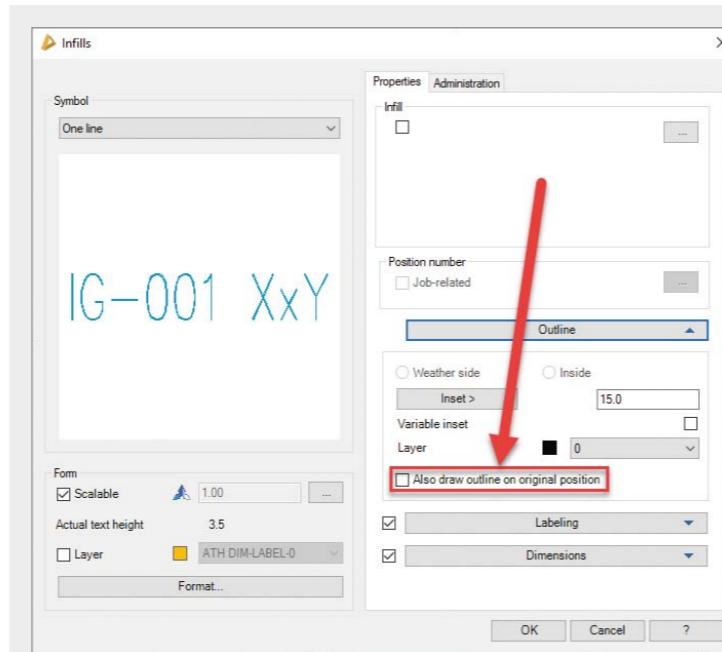
Arêtes tangentielles au lieu des arêtes lumière pour les projections

Comme vous le savez déjà avec les extraits 2D ATHENA, les projections ATHENA affichent désormais les arêtes tangentielles, c'est-à-dire les transitions entre les rayons et les arêtes droites. Cette représentation remplace les arêtes lumière (arêtes arrondies) qui étaient utilisées auparavant.



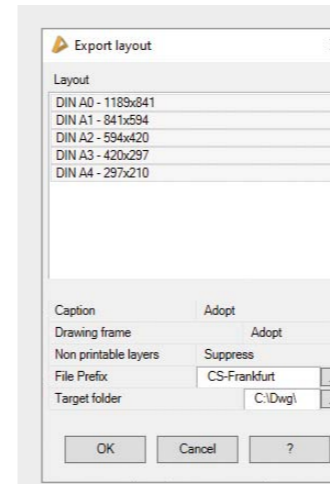
Éditer/exporter la bibliothèque

La nouvelle boîte de dialogue « Éditer la bibliothèque » vous permet désormais d'éditer et d'exporter plus facilement et plus rapidement les bibliothèques d'objets ATHENA.



Éléments de remplissage

Si vous sélectionnez une surface dans un modèle d'axe à l'aide de la commande « Éléments de remplissage », dont le contour est reconnu et utilisé pour générer un élément de remplissage, vous pouvez non seulement placer le contour de l'élément dans le dessin à n'importe quel endroit pour la cotation, mais aussi placer le contour à la position d'origine, c'est-à-dire directement sur le modèle d'axe, y compris une annotation, pendant le processus.



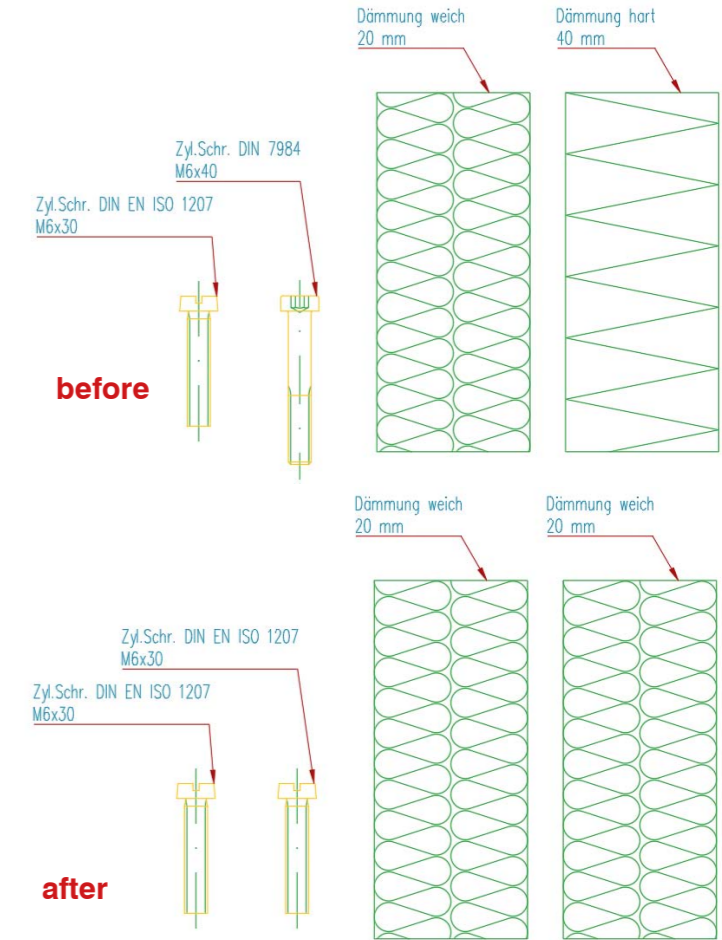
Exporter les représentations

Avec la commande « Exporter les représentations », vous avez désormais la possibilité d'exporter plusieurs représentations d'un dessin à la fois vers la zone modèle de nouveaux dessins. Après avoir sélectionné un répertoire cible et, en option, un préfixe de fichier, un nouveau DWG est créé pour chaque représentation exportée.



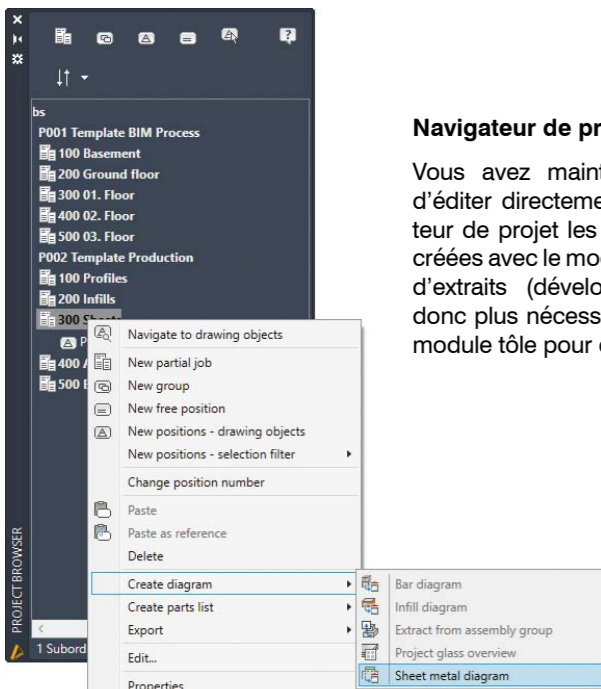
Renommer les blocs avec dénomination

L'ancienne commande « Nommer le bloc » s'appelle désormais « Renommer le bloc » et sert à la fois à convertir et à nommer les blocs non nommés et à renommer les blocs déjà nommés. Dans le dialogue, vous voyez tous les blocs présents dans le dessin et vous pouvez vous assurer qu'aucun nom de bloc n'est attribué deux fois.



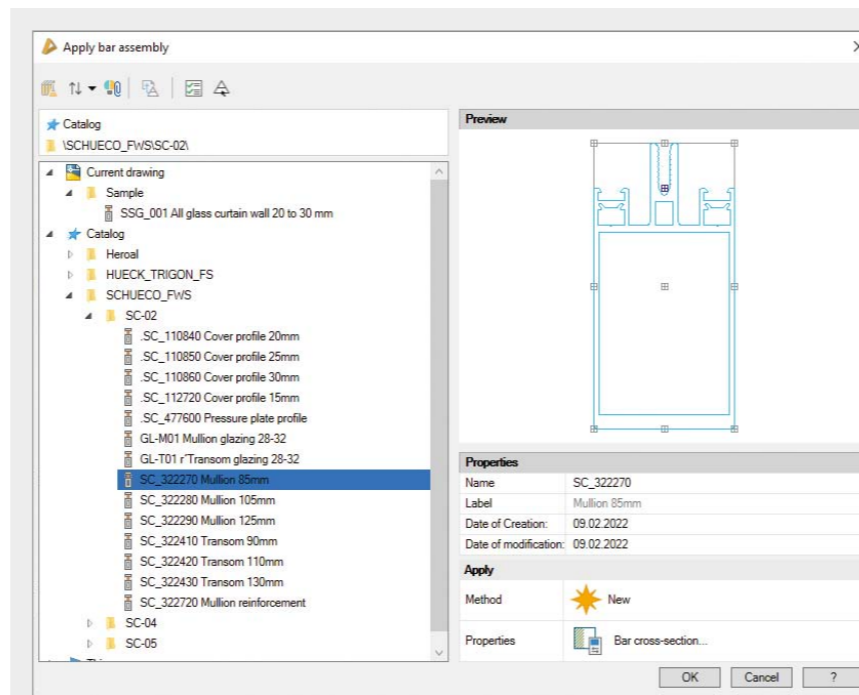
Cotes de hauteur

Si, dans l'un de vos plans, il est nécessaire d'indiquer plusieurs hauteurs d'étage sur un même étage, ATHENA vous propose désormais plusieurs hauteurs de base pour les cotes de hauteur. Les cotes de hauteurs calculées reçoivent autant de hauteurs que vous avez déterminé de hauteurs de base dans la cote de définition.



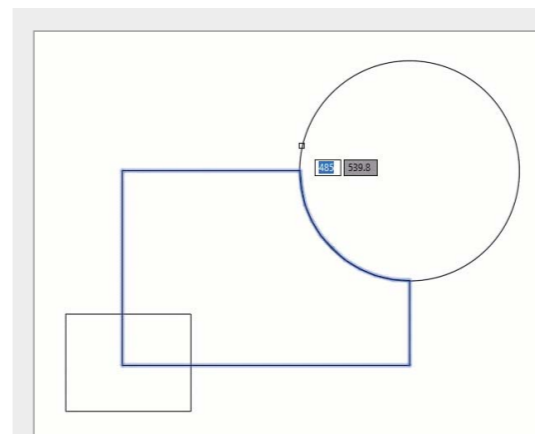
Navigateur de projet

Vous avez maintenant la possibilité d'éditer directement depuis le navigateur de projet les tôles que vous avez créées avec le module tôles sous forme d'extraits (développements). Il n'est donc plus nécessaire de passer par le module tôle pour éditer les extraits.



De nouvelles boîtes de dialogues modernes

Pour une manipulation plus simple et plus rapide, les boîtes de dialogue « Appliquer » pour les groupes de construction, les groupes de construction de barres, les remplissages, les éléments libres et les parois ont été converties au nouveau format.

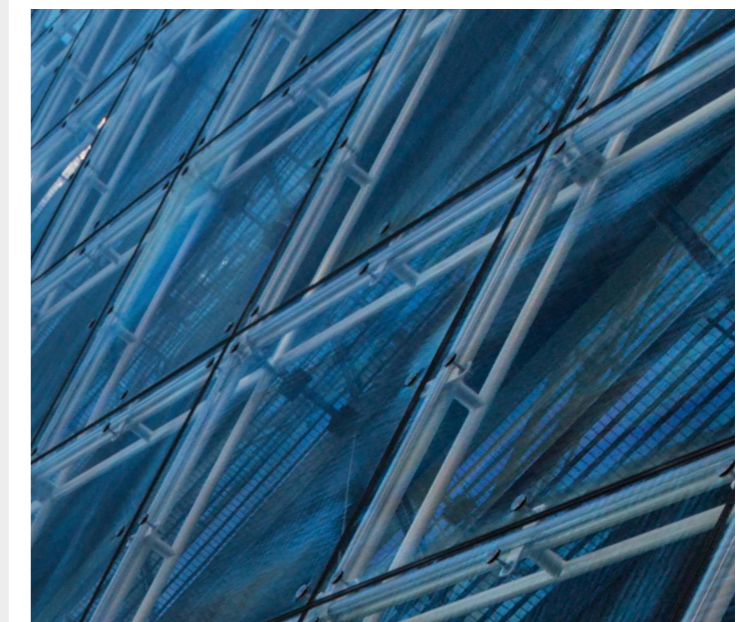


Estamper objets

Dans la commande « Estamper objets », un aperçu du résultat de l'estampage est affiché au passage de la souris. Vous pouvez sélectionner en plus plusieurs contours qui serviront ensemble de contour d'estampage ou qui seront désignés comme contours à estamper et seront tous estampés en une seule étape. Si les objets ATHENA impliqués dans le processus d'estampage ne peuvent pas être conservés, ils sont convertis en blocs non nommés.

Commande AutoCAD « Adapter propriétés » pour les objets ATHENA

Si vous utilisez fréquemment la commande AutoCAD « Adapter propriétés », vous apprécierez la nouvelle possibilité de transférer les propriétés des objets ATHENA. En effet, lors de la sélection des objets cibles en maintenant enfoncée la touche Ctrl, cette commande AutoCAD vous permet également de transférer les propriétés ATHENA.



Autres nouveautés

- La configuration a été adaptée : Installez ATHENA sous AutoCAD, AutoCAD Architecture, Advance Steel et AutoCAD Mechanical 2019 à 2023.
- Les nouvelles commandes ont été réparties dans les différents groupes du ruban ATHENA en fonction de leur fonctionnalité :
 - Nouvelles commandes « Autorisation ATHENA » et « Info ATHENA »
 - Nouvelle commande « Modifier bibliothèque »
 - Nouvelles commandes de liste « Liste structurelle », « Liste des positions libres », « Liste des tôles », « Liste Isolation/Étanchéité » et « Liste des éléments de tuyauterie ».
 - Nouveaux fabricants de systèmes de profilés Elval Colour, GIP et ISO-Chemie.
- La boîte de dialogue de saisie des données articles a été adapté. Si un dessin externe contient des articles attribués qui ne figurent pas dans votre propre base de données ou si des articles sont attribués par des fabricants, ils sont affichés et vous pouvez les inclure en cliquant dessus dans l'attribution actuelle des articles.
- Comme pour les objets AutoCAD, vous pouvez désormais saisir des dimensions précises pour les objets ATHENA lorsque vous les créez ou les éditez.
- « Classer fenêtres de visualisation »: Exécutée dans la représentation, la commande maximise la fenêtre de visualisation active et facilite ainsi la définition des zones de disposition.
- « Nouvelle fenêtre de visualisation » : Vous pouvez maintenant tracer une nouvelle fenêtre de visualisation sur une diagonale entre deux points, puis définir le point central.
- Les nouvelles pièces normalisées suivantes ont été ajoutées dans ATHENA 2022 :
 - Gamme Heroal entièrement intégrée sous forme de fichiers DWG,
 - Gamme ISO-Chemie entièrement intégrée sous forme de fichiers DWG,
 - Gamme GIP entièrement intégrée sous forme de fichiers DWG,
 - Gamme Elval Colour entièrement intégrée sous forme de fichiers DWG,
 - Profilés Jordahl complétés,
 - Pièces Ejot complétées.
- Modèle de position comme objet d'annotation : La commande « Modifier échelles d'annotation » vous permet d'adapter ultérieurement l'échelle d'annotation des modèles de position déjà créés.
- « Traitements associatifs aux barres » : Donnez maintenant un nom aux traitements après l'affectation, p. ex. pour faire la distinction entre différents traitements lors de l'utilisation de la commande « Appliquer disposition ».
- « Export BIM »: Exportez désormais également des groupes de construction, p. ex. des sous-structures ou des connecteurs en T.

Conditions du système pour ATHENA 2022 for

Système d'exploitation : Windows 10/11

Hardware: ATHENA nécessite la même configuration Hardware qu'AutoCAD.

En plus pour ATHENA 2022 for AutoCAD

- AutoCAD 2019- 2023
- AutoCAD Architecture 2019- 2023
- AutoCAD Mechanical 2019- 2023
- AutoCAD Advance Steel 2019- 2023

AutoCAD – marques déposées auprès Autodesk Inc.
Windows – marque déposée auprès Microsoft Inc.

CAD-PLAN GmbH
Hanauer Landstrasse 174
60314 Frankfurt
Allemagne

Tel. +49-69-800 818-0
info@cad-plan.com
www.cad-plan.com

